

ANLEITUNG TOPAL FIBU - UPDATE AUF VERSION 7.0

Weshalb kann das Update nicht über den Updatemanager ausgeführt werden?

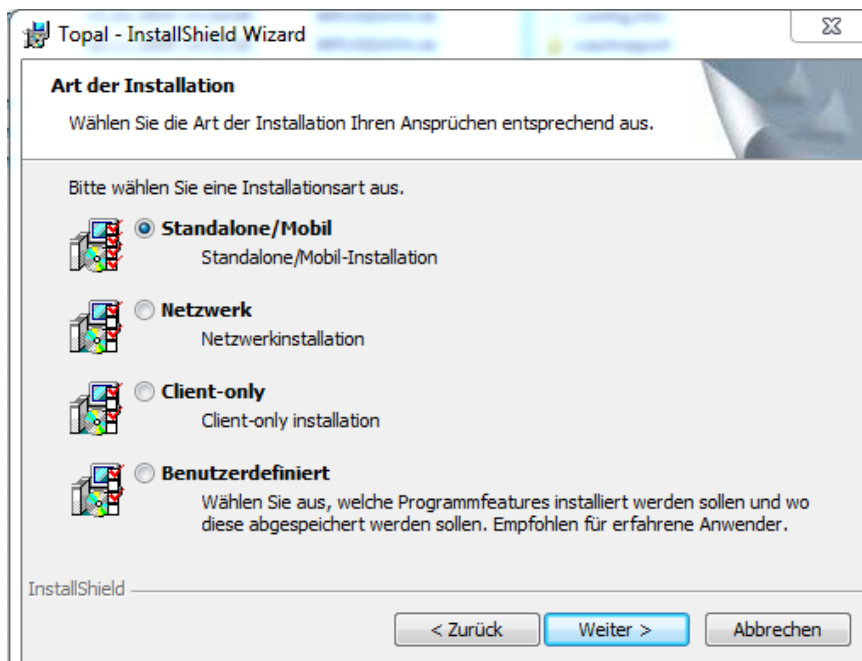
Mit Topal Version 7.0 werden zahlreiche Komponenten auf die neusten Versionen aktualisiert. Aus diesem Grund kann das Update nicht wie gewohnt über den Updatemanager durchgeführt werden.

Wie erhalte ich das Update?

Unabhängig der Art der Installation klicken Sie auf den folgenden Link:

[Topal Update Version 7.0](#)

Das Update erkennt die Art der bestehenden Installation und schlägt Ihnen automatisch die entsprechende vor (Standalone/Mobile, Netzwerk, Client-only):



Sie können also bei allen Schritten des Installationsassistenten auf <Weiter> klicken.

Update der Lizenzen

Bevor Sie das Update durchführen, müssen Sie auch Ihre Lizenz aktualisieren. Diese Möglichkeit steht nur Vertragskunden zur Verfügung. Wird die Aktualisierung der Lizenz unterlassen, startet Topal nach dem Update im Demo Modus. Dies gilt sowohl für die Partnerlizenzen wie auch die Kundenlizenzen und bei Treuhändern für deren Mandantenlizenzen. Letztere müssen im Register Firmenlizenzen manuell aktualisiert werden – benutzen Sie hierzu den **Topal Server Agent**. Neu können Sie im Topal Server Agent mehrere Firmenlizenzen gleichzeitig aktualisieren.

Zu beachten beim Update eines Servers oder einer Standalone Installation

Führen Sie unbedingt ein Backup der Datenbank vor der Installation der neuen Version durch.

Datenbank Update

Nach der Installation auf einem Server oder beim erstmaligen Start von Topal auf einer Standalone Installation führt Topal automatisch ein Datenbankupdate durch. Das Datenbankupdate besteht aus vier Schritten, in welchen folgendes aktualisiert wird:

- Datenbankstruktur
- Benutzeroberfläche in den Sprachen deutsch, französisch und englisch
- Reports in den Sprachen deutsch, französisch und englisch
- Mustermantanten

Neue und geänderte Reports

Bitte beachten Sie, dass es neue und geänderte Reports in allen drei Sprachen gibt. Falls Sie selber an Reports Anpassungen vorgenommen haben und diese entgegen unserer Empfehlung nicht unter einem neuen Namen gespeichert haben, werden diese beim Update der Reports überschrieben. Erstellen Sie in diesem Fall vor dem Update mit der Reportset Verwaltung eine Sicherungskopie solcher Reports, sodass Sie diese anschliessend wieder importieren können. Aktivieren Sie beim Update der Reports die Checkbox „Textvariablen überschreiben“.

Zu beachten beim Update von Clients

Auch das Update der Clients kann nicht über den Update Manager, d.h. durch Anmeldung am Topal Server, durchgeführt werden. Laden Sie deshalb das Setup.exe mit dem obigen Link herunter und führen Sie dieses aus. Beachten Sie, dass Sie sich nach dem Update erst wieder am Topal Server anmelden können, wenn auch beim Topal Server das Update durchgeführt wurde.

Topal Solutions AG, Dezember 2012